

Hliněná omítka na sádrovláknitých deskách



Potřebný materiál	Kotvící nátěr Gekkkosol hrubozrný, dekorativní omítka Picas ART.
Charakteristika	Tento pracovní postup je určen pro nanášení hliněných omítek na sádrovláknité desky Fermacell. Nelze jej použít jako pracovní postup pro nanášení na sádrokartonové desky. Zvolený systém ctí myšlenku využívání přírodních produktů bez použití chemických prostředků a zachování maximální prodyšnosti zvoleného systému.
Technické parametry	Spotřeba dekorativní omítky Picas Art – 2,5 kg/m ² v síle 1,5 – 2 mm (spotřeba jemné omítky Econom - 6 kg/m ² v síle 3 mm) Spotřeba kotvícího nátěru Gekkkosol – 0,5 kg/m ² Faktor difúzního odporu nátěru Gekkkosol – 7μ Faktor difúzního odporu hliněné omítky ze série ART – 7μ
Podmínky zpracování	Je nepřípustné dodatečné přidávání pojiv, kameniva a jiných přísad či prosévání směsi, není-li postup doporučen výrobcem. Kotvící nátěr a hliněnou omítku je možné zpracovávat pouze za teploty vzduchu a podkladu nad +5 °C! Až do jejího úplného vyschnutí nesmí dojít ke zmrznutí! K rozmíchání hliněné směsi je nutné použít pitnou vodu nebo vodu odpovídající EN 1008.
Podklad	Veškeré spoje musí být vyspárovány spárovacím lepidlem nebo spárovacím tmelem s vyztužovací sklotextilní páskou FERMACELL dle pokynů výrobce. Plocha musí být včetně spár zcela suchá, pevná, bez mastnoty, prachu a nečistot. Především je třeba dbát na to, aby byla odstraněna rozstříkaná sádra, malta atd. Škrábance, místa spojů a stopy po nárazech musí být vytmeleny spárovacím tmelem nebo jemným finálním tmelem FERMACELL. Všechna tmelená místa musí být vyhlazena, popřípadě vybroušena.
Zpracování	Sádrovláknité desky FERMACELL se ve výrobním závodě impregnují. Další impregnace je nutná z důvodu mechanického přikotvení hliněné omítky k podkladu. K tomuto účelu se používá kotvící nátěr Gekkkosol, který obsahuje zrna o velikosti 1mm. Nátěr se provádí výhradně štětkou a musí být proveden tak, aby nebyly vytvářeny větší plochy bez zrn. Nátěr se provádí v jedné vrstvě. Doba vysychání je cca 3 hodiny do dalšího pracovního úkonu. Před nanesením omítkového systému na desky musí být vlhkost sádrovláknitých desek FERMACELL i případné penetrace pod 1,3%. Tato vlhkost se dosáhne do 48 hodin, pokud je během této doby vlhkost vzduchu v místnosti menší než 70% a teplota vzduchu vyšší než 15°C. Během provádění nanášení hliněných omítek by mělo být v místnosti udržované klima popsané v předchozím odstavci. Hliněné omítky se mohou nanášet v maximální vrstvě do 3 mm, jinak hrozí oddělení omítky od podkladu.



Nanášení kotvícího nátěru Gekkkosol.

Hliněná omítka na sádrovláknitých deskách

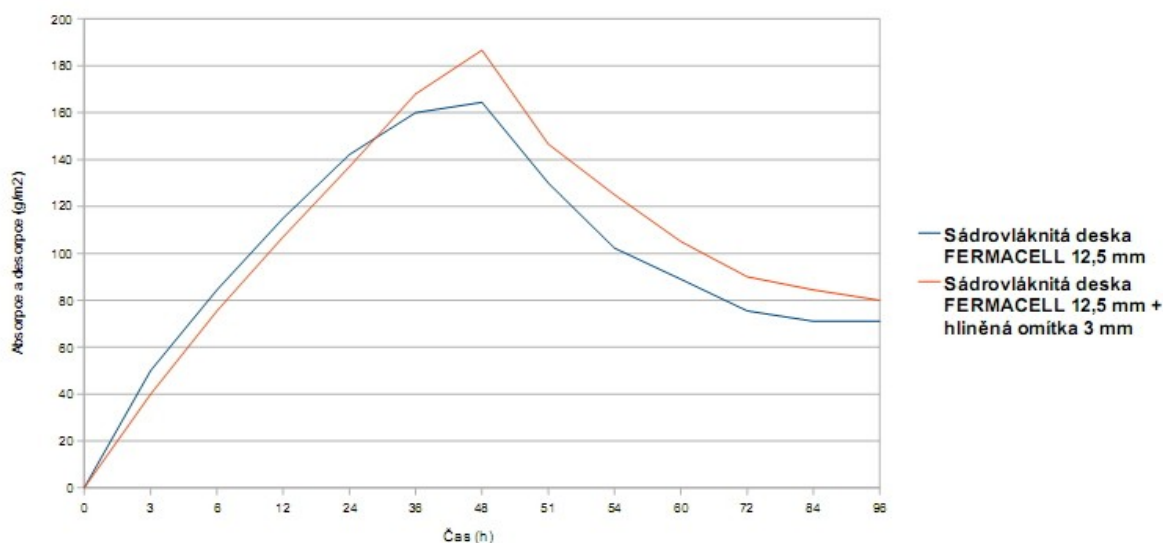



Zpracování

Dekorativní omítka Art (popřípadě jemná omítka ze série Econom) se smíchá s vodou v předepsaném poměru v bubnové míchačce nebo v kbelíku pomocí ručního míchacího zařízení. **Po prvním důkladném rozmíchání se směs nechá odstát 30 minut** a následně se provede závěrečné promíchání. Tato technologická přestávka je nutná k proběhnutí chemické reakce mezi bylinami a jilem, které jsou součástí hliněné omítky Art. Doporučujeme provádět natahování omítky ve dvou vrstvách. První natahování se provádí hladítkem v síle 1 mm na vyrovnaný podklad. Po částečném zavadnutí (povrch nelepí – je měkký) se následně nanese druhá vrstva pomocí nerezového hladítka v síle do 1 mm. Po zavadnutí se provede filcování pomocí molitanového hladítka (rubben) nebo se omítka vyhladí nerezovým a následně plastovým hladítkem (povrch se nedrolí a je odolnější vůči otěru). Fajnovou omítku je možné po navlhčení vodou znovu zpracovat. Příliš rychlé vysychání může zapříčinit vznik trhlin, stejně jako nerovnoměrné natažení na stěnu. Především v zimních měsících je nutné pro bezproblémové vysychání zajistit v místnosti vytápění a současně i větrání. V převlhčené místnosti podporujete vznik bakterií.

Povrchová úprava

Hliněnou omítku můžete ponechat bez povrchové úpravy. Pokud se však rozhodnete pro nátěr, doporučujeme používat nátěry vápenné nebo kaseinové. Tyto nátěry zaručují vysokou propustnost vodních pár a podporují tím pozitivní funkci hliněných omítek (ukládání vlhkosti). Omítku lze také natřít přírodním produktem „Gekkkosol lasur“ od firmy Kreidezeit, který omítku zpevní a přitom nezmění její barvu. Hliněnou omítku v koupelně doporučujeme opatřit nátěrem „Uhlazovací mýdlo“ od firmy Kreidezeit, pokud bude hrozit **náhodný** kontakt s ostřikující vodou.



Sorpční křivka sádrovláknité desky FERMACELL a sádrovláknité desky FERMACELL s nanesenou hliněnou omítkou Picas ze série ART při nárstu vzdušné vlhkosti ze 43% na 76% a následném poklesu na 43% po 48 hodinách.

Pozn.- Instrukce a informace obsažené v tomto Pracovním listu jsou výsledkem našich zkoušek a zkušeností a mají charakter doporučení. Podrobnější informace naleznete v Technických listech Picas. Pracovní list byl odsouhlasen technickým oddělením společnosti FERMACELL.

Jelikož použití a zpracování výrobku nepodléhá našemu přímému vlivu, neodpovídáme za škody způsobené jeho chybným použitím. Vyhrazujeme si právo provést změny, které jsou výsledkem technického pokroku. Tímto vydáním pozbývají platnosti všechna předešlá vydání. Platnost od 1.6. 2010